

/ HOMING \

N.03 | SAITRA MAGAZINE 2024 | WWW.SAITRA.COM

ENTREVISTA CUINES BARDERA

«Con Saitra no hay un "NO". Son ágiles y serios con los plazos»

Hablar hoy en día de 3 generaciones en una empresa familiar, no es cualquier cosa. CUINES BARDERA es un ejemplo de saber hacer en cocinas y en gestión empresarial.

NOVEDADES

Cocina exterior: un paraíso gastronómico personalizado en tu jardín.

Cocinas outdoor perfectamente diseñadas y fabricadas para ofrecer máxima adaptabilidad, exquisita elegancia e idénticas funciones que las cocinas de interior.

PROYECTO

Un único espacio de 60M² resuelto con múltiples soluciones invisibles.

Reforma magistral en Valladolid. Adéntrate en este proyecto realizado por Alcasa Saturno, donde la cocina es el epicentro de la vivienda desde el momento en que cruzas la puerta. Este espacio ha sido meticulosamente diseñado para combinar funcionalidad y estilo.

KITCHEN
BATHROOM
LIVING

saitra //

PORTADA

«La estancia de la cocina es el centro de mi vida familiar. He confiado en Saitra & Estudio Kiese y el resultado no puede ser mejor.»

Nieves Álvarez
MODELO y PRESENTADORA

Nº03

SUMARIO

NOVEDADES

06 **Cocina exterior: un paraíso gastronómico personalizado en tu jardín.**

Cocinas outdoor, perfectamente diseñadas y fabricadas para ofrecer máxima adaptabilidad, exquisita elegancia e idénticas funciones que las cocinas de interior.

ENTREVISTA CUINES BARDERA

30 **«Desde 2019 apostamos por Saitra como marca exclusiva»**

Hablar hoy en día de 3 generaciones en una empresa familiar, no es cualquier cosa. CUINES BARDERA es un ejemplo de saber hacer en cocinas y en gestión empresarial. Hoy, han tenido la amabilidad de compartir con nosotros recuerdos y sabiduría.

INSPIRACIÓN

18 **Modelo INARI-NASIM. / HOMING \ es la clave de los espacios abiertos y conectados.**

Espacios integrados y coherentes, elegantes y atemporales. Con el sistema de fabricación de Saitra, se puede diseñar un hogar con mobiliario para cada espacio con acabados coordinados reforzando así, la continuidad visual de éstos; consiguiendo además, un efecto de ampliación del espacio. En Saitra ofrecemos máxima libertad a la hora de diseñar los ambientes gracias a nuestro amplio catálogo y nuestra flexibilidad en la fabricación.



34

PROYECTO + ENTREVISTA

«He confiado en Saitra & Estudio Kiese y el resultado no puede ser mejor.»

NIEVES ÁLVAREZ,
modelo y presentadora

De belleza exquisita y elegancia atemporal, la reconocida modelo internacional y presentadora de televisión Nieves Álvarez, se ha decantado por Saitra a la hora de renovar su espacio de cocina. Nieves nos ha regalado unos minutos de su tiempo para contarnos, de primera mano, el por qué de su elección, los detalles del proyecto, y cómo está siendo el día a día en su nueva cocina.

EDITORIAL

Inteligencia artificial vs inteligencia emocional

**En casa hacemos los que más nos gusta / HOMING **
Un estudio revela que la principal emoción y/o sensación que las personas desean encontrar en su casa es disponer de un espacio en el que estar con sus seres queridos.

Hace ya muchos años que la delimitación de las etapas de la vida de una empresa, creación, crecimiento, madurez; han quedado atrás.

Hoy en día, dichos límites se desdibujan para vivir sumergidos en un constante proceso de innovación que busca la mejora continua para responder con agilidad a los cambios económicos, reforzar el posicionamiento frente a la competencia, estar preparado para la disrupción, adaptarse a las nuevas regulaciones y, sobre todo, responder a las nuevas expectativas de los clientes.

La inteligencia artificial (IA) se está convirtiendo en una herramienta cada vez más popular en la gestión empresarial. Ayuda a mejorar la eficiencia y la productividad, desde la automatización de procesos hasta la toma de decisiones.

Sin embargo, la IA no ofrece empatía, creatividad y juicio humano. ¿El camino que nos falta por recorrer, en IA, nos aportará la eficacia que necesitamos para ofrecer la excelencia de servicio? ¿Podrá ofrecer la IA la gestión

emocional que dispensan las personas? La atención personalizada, la comprensión, la detección del tono de voz, el reconocimiento de la respiración y del suspiro; el silencio...

No sabemos qué nos depara el futuro, pero resulta difícil pensar que la tecnología sea capaz de interpretar las sensaciones conscientes y, sobre todo las inconscientes que una persona siente y busca en el epicentro de su hogar, allí donde se refugia, donde la luz y los colores pasan a formar parte de nuestro registro interno para toda la vida.



EN CLAVE PERSONAL

5 COSAS SOBRE PACO

1. FORMAR PARTE DE SAITRA SIGNIFICA...

Formar parte de una familia, pensar en el bien común, ser parte de uno de los mejores equipos que existen en el mercado nacional para fabricar muebles. Saber que cuando llegan los momentos difíciles encuentro a personas que me entienden, me apoyan y me ayudan. Pienso que tengo amigos y amigas en el equipo de Saitra.

No puedo acabar esta respuesta sin una mención especial a Joaquín Ibáñez y Julián Lázaro, junto a Manolo Romero (mi primer jefe en el sector de mueble de cocina), mis tres padres laborables. Me transmitieron y me transmiten sus conocimientos únicamente pensando en el bien común. Somos un equipo desde la base hasta la cúpula. ¡Gracias!

2. LA PARTE QUE MÁS TE GUSTA DE TU TRABAJO

La presentación de Saitra a posibles distribuidores y de las novedades a los distribuidores actuales. Me permite mostrar los conocimientos adquiridos a lo largo del tiempo.

En los últimos años y tras la evolución de Saitra y el mercado, los delegados hemos aprendido a diseñar y presupuestar, este último aspecto me gusta mucho porque debes conocer en profundidad al cliente (sus hábitos) y el producto.

3. ¿QUÉ ES IMPRESCINDIBLE EN UNA COCINA?

Todo y nada porque la experiencia me ha hecho entender que debemos adaptarnos a las demandas del usuario. Cada persona es un mundo.

Un aspecto imprescindible bajo mi punto de vista debe ser la funcionalidad, una distribución cómoda y actual para el usuario, esos aspectos de la mano de nuestros distribuidores nos dará mayor presencia en el mercado y más reconocimiento de marca.

4. ¿QUÉ ES LO MEJOR DEL EQUIPO QUE FORMÁIS?

El aspecto humano y el luchar día a día por un mismo objetivo, la satisfacción del usuario final.

5. ¿QUÉ HACES CUANDO NO ESTÁS EN "LA COCINA"?

Familia y deporte, este último sustituido en el último año por entrenar a un equipo de F7 (01-09-2023 a 01-06-2024), el grado medio y grado superior en especialidad fútbol me permite poder entrenar a cualquier equipo pero el tiempo dedicado al trabajo (autónomo) me impide adquirir un compromiso para entrenar a un equipo de F11.

SAITRA, DESDE DENTRO

«Ser parte de Saitra significa formar parte de uno de los mejores equipos que existen en el mercado nacional»

FRANCISCO MARTÍNEZ EXPÓSITO

Responsable Comercial

¿Cuáles son los principales valores productivos de Saitra?

Calidad, funcionalidad y diseño.

¿Cómo valoráis la trayectoria de Saitra desde sus inicios hasta ahora?

Ha sido una trayectoria adaptada a las demandas del mercado y de los distribuidores que confían en Saitra **de volumen a la cocina personalizada.**

¿Cuál ha sido el principal hito que has vivido a lo largo de estos años?

Superar de la mano de Saitra la crisis económica del 2008, nunca olvidaré esos años y cómo todo el equipo de Saitra luchó para superarlo, aquí debo destacar la labor de los propietarios, me enseñaron que con constancia y manteniendo nuestra línea podemos superar etapas muy complicadas.

¿Qué respuesta encuentras en el cliente al ofrecerle Saitra?

¡Sorpresa! Porque comprueban que el mueble no se acaba en los grandes productores, comprueban que el fabricante nacional no tiene nada que envidiar a los de otros países. Les encanta nuestro "a medida" y la importante diversidad de modelos así como su versatilidad al adaptarse a todos los

espacios deseados. El concepto HOMING.

¿Cómo ves a Saitra en el futuro a corto, medio y largo plazo?

A corto plazo; **es hoy.** Estamos preparados y actualizados, pero deseosos de mejorar.

A medio plazo; nos veo en un segmento medio, medio-alto del mercado, caminamos en la senda de la evolución constante. Somos flexibles y nos adaptamos rápidamente.

A largo plazo; el futuro nos dirá si hemos evolucionado correctamente, pienso que seremos un fabricante reconocido por su calidad y adaptabilidad. Ya no estaremos únicamente en la cocina, los usuarios nos escogerán para equipar otras zonas de la vivienda, vestidores, baños y mueble hogar..

«Estamos preparados y actualizados, pero deseosos de mejorar»

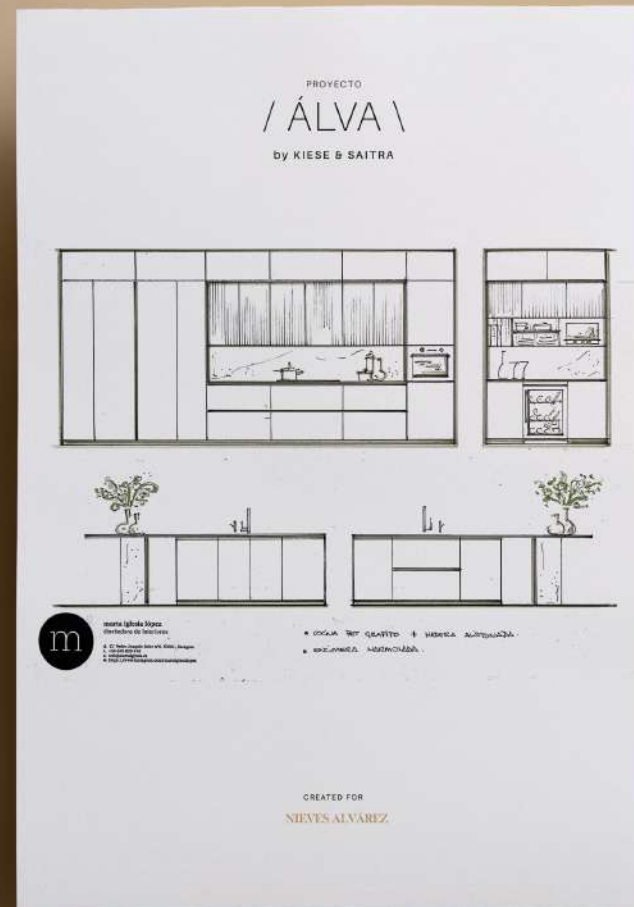
PROYECTO
/ **ÁLVA** \
by KIESE & SAITRA
·
CREATED FOR
NIEVES ÁLVAREZ

Nieves Álvarez: «La estancia de la cocina es el centro de mi vida familiar. He confiado en Saitra & Estudio Kiese y el resultado no puede ser mejor»

Una cocina de alta costura para NIEVES ÁLVAREZ

Después de 17 años, Nieves se decidió a dar un cambio de su cocina. Entonces, volvió a confiar en Omar Iglesias, alma máter de ESTUDIO KIESE, distribuidor oficial de SAITRA / HOMING \, con quien ya había trabajado en el diseño de la anterior. Nieves siempre ha tenido claro que quería lograr una cocina elegante y atemporal, que no pareciera una cocina, sino una estancia que guste enseñar.

Proyecto inicial de MARTA IGLESIA con la nueva distribución en la que se ha modificado la colocación de frigoríficos y almacenaje vertical para poder crear un nuevo espacio para el desayunador.



Fase de selección de materiales junto con Nieves en el showroom del Estudio Kiese.

Marca del Proyecto /ÁLVA \ creada para identificar el material visual del mismo.

Nieves Álvarez en el showroom de Estudio Kiese

PROYECTO

/ÁLVA \

by ESTUDIO KIESE & SAITRA

BOCETO & SELECCIÓN DE MATERIALES

La fase de definición del diseño fue un proceso de disfrute para Nieves. Tono claro y neutro para el diseño liso enmarcado en laca del Modelo INARI con la calidez que aporta la madera en nogal natural en el frente alistonado del Modelo NASIM.

PROYECTO
/ **ÁLVA** \
by KIESE & SAITRA
•
CREATED FOR
NIEVES ÁLVAREZ

Inari-Nasim

La calidez de la madera
alisonada de NASIM combinada
con el tono neutro de INARI.



NIEVES ÁLVAREZ

«De Saitra me enamoró la calidad, el colorido y la gran variedad de diseños. No había límites.»

La cocina presenta una distribución en "L" con isla semintegrada en el salón y orientada a la luz. El cambio principal respecto a la anterior se ha dado en la zona de almacenaje vertical y los frigoríficos que quedan integrados en la zona de trabajo y el espacio donde estaban, se ha destinado a un mueble desayunador con una librería que ilusionaba mucho a Nieves.



NIEVES ÁLVAREZ

«Mi cocina es chic, actual, moderna desde el clasicismo de algunos detalles. Ha sido un placer contar con el trabajo de Estudio Kiese y Saitra. Estoy feliz con mi cocina»

La cocina combina 2 modelos: INARI, una puerta de color neutra con un enmarcado y apertura de tirador de superficie y el modelo NASIM, un frente alistonado en madera de nogal que aporta la calidad que ella deseaba. El contrapunto lo pone el negro de la encimera, una gran superficie que define la circulación en la cocina.



VER VIDEO



«Creo que hemos tenido muchos aciertos en el proyecto realizado. Estoy encantada con la altura de los muebles, la distribución de cada zona, la profundidad de los muebles... »



iona

Cocinas outdoor,
perfectamente diseñadas y fabricadas para
ofrecer máxima adaptabilidad, exquisita
elegancia e idénticas funciones que las
cocinas de interior.



iona



Interiores de armarios metálicos, fabricados en aluminio negro con múltiples opciones de porcelánicos para los frentes

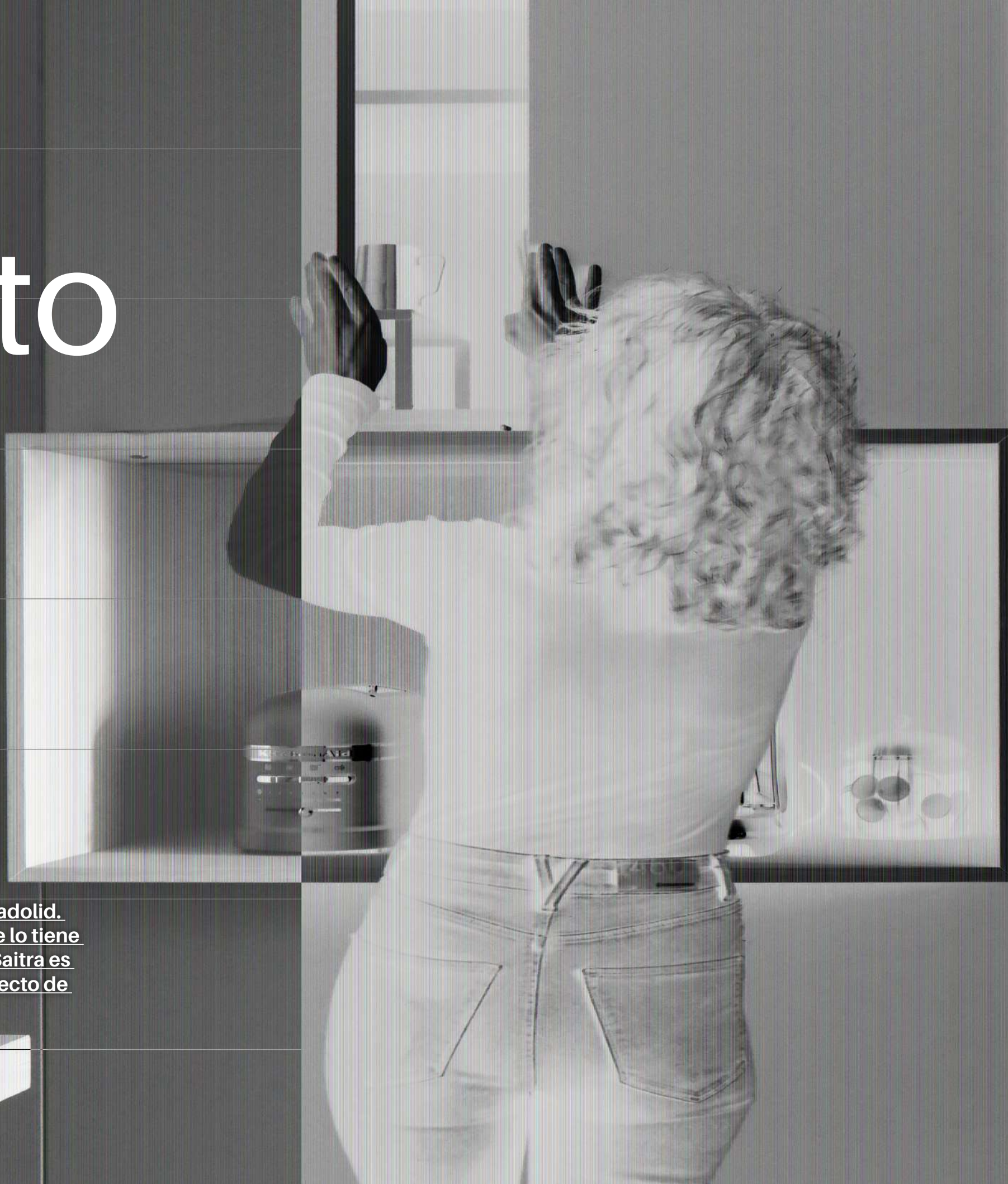
Además de sus cualidades técnicas, el porcelánico presenta un atractivo aspecto, agradable tanto a la vista como al tacto.



La cocina outdoor presenta un atractivo aspecto compacto y vanguardista que se resuelve con frentes de porcelánico. El porcelánico es un material que ofrece una excelente resistencia a cortes, abrasiones, agua y choques térmicos.

pro yecto

Mobiliario
cómplice



Reforma magistral en Valladolid.
Una vivienda de 60M2 que lo tiene
todo, donde la cocina de Saitra es
el corazón del hogar. Proyecto de
Alcasa Saturno

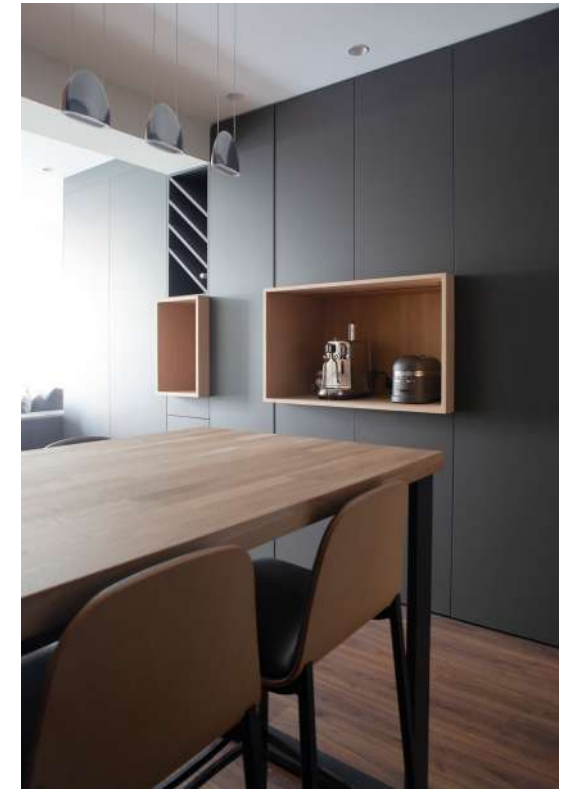


PATRICIA (ALCASA SATURNO)

22 | 23 saitra / HOMING \

«Cada centímetro se ha aprovechado al máximo para ofrecer un almacenamiento inteligente y eficiente.»

Múltiples soluciones de almacenamiento en un espacio multifuncional, que va más allá que una cocina: en el mobiliario mural a medida: desayunador, despensa, escobero...



ar ma rios

Sera

Armario de puertas batientes
diseñado y fabricado a medida.

Laca





Armario de puertas batientes diseñado y fabricado a medida. Los armarios con este tipo de apertura permiten un acceso fácil y cómodo al 100% de su interior.

El modelo de puerta SERA permite diseñar un armario de línea minimalista y racional. Cuando se diseña a medida ocupando la altura total, queda totalmente integrado en el espacio de la estancia. Este modelo de puerta se fabrica en laca seda o brillo en cualquier color de la carta RAL/NCS y con el tirador personalizado.

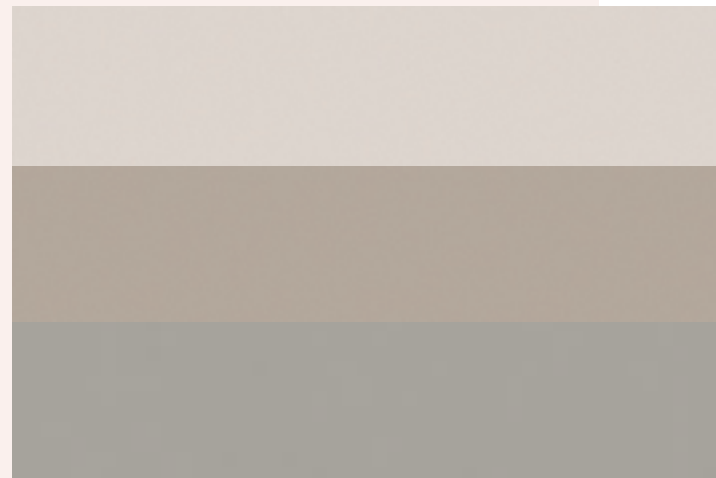
breves



NO DEJARÁS DE
SORPRENDERTE.
MÁS IDEAS, MÁS
MATERIALES,
MÁS SOLUCIONES...

Accesorios Kitchen LACADOS EN NEGRO

La nueva colección de accesorios kitchen en color negro permite conseguir cocinas más elegantes así como una perfecta coordinación con el nuevo cajón V8 Nero.



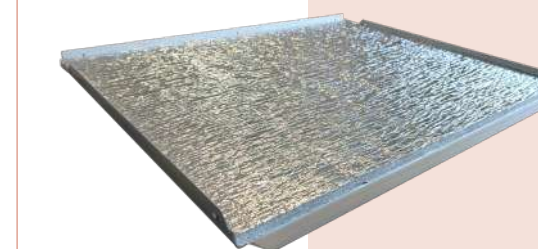
KARIBA antihuella

Los nuevos acabados antihuella hacen fácil la limpieza y acumulan poca suciedad. Los acabados en mate antihuella permitirán que la cocina ofrezca un a estética actual en buen estado de forma permanente.



Tirador HURA/SUA en color coordinado con el mueble

Customiza el color del tirador HURA/SUA según carta RAL/NCS. Para ello, aplicamos un sistema de lacado que se adhiere a las piezas formando una película homogénea de alta resistencia y durabilidad.



Bandeja protectora para placas de inducción

Con el fin de solucionar los problemas ocasionados por las placas de inducción, en Saitra, hemos diseñado una BANDEJA PROTECTORA PARA PLACAS DE INDUCCIÓN

Cajón V8 NERO

Un nuevo cajón exclusivo de Saitra con un perfil de 8mm que ofrece mayor capacidad de almacenaje y una apariencia más sofisticada y elegante.

WWW.CUINESBARDERA.COM

Leer entrevista completa en
www.saitra.com/blog

Ver proyectos en:
www.saitra.com/proyectos

ENTREVISTA > AGUSTÍ & FRANCESC BARDERA

SAITRA ESTUDI DE LA MANO DE CUINES BARDERA

«Con Saitra no hay un “NO”. Son ágiles y serios con los plazos»

Hablar hoy en día de 3 generaciones en una empresa familiar, no es cualquier cosa. CUINES BARDERA es un ejemplo de saber hacer en cocinas y en gestión empresarial. Son muchos años caminado juntos y hoy, Emili, el fundador, Agusti y Francesc, segunda y tercera generación, respectivamente; han tenido la amabilidad de compartir con nosotros recuerdos y sabiduría.

¿Cuál es el origen de Cuines Bardera?

Cuines Bardera fue fundada en el año 1947 por Emili Bardera inicialmente como Ebanistería. Desde el año 1985 fue dirigida por Agusti Bardera y Marta Butchosa. Actualmente y desde el año 2022, se encuentra al frente la tercera generación con Francesc Bardera como Director General. Contamos con 2 estudios de cocina situados en Salt, cada uno con su propia personalidad.

Nuestro cliente va enfocado a una cocina de nivel medio-alto. Trabajamos en un ámbito provincial. En nuestro recorrido hemos hecho instalaciones en edificios importantes en Girona, pero ahora estamos más centrados en el cliente particular, con colaboraciones con decoradores e interioristas, en el ámbito de la reforma.

¿Qué os hace singulares y os diferencia?

Cuando entra un potencial cliente a nuestros estudios de cocina, buscan los años de experiencia que llevamos en este mundo, siempre con la máxima calidad y con una buena relación calidad-precio. También contamos con nuestro equipo propio de montadores y con taller de carpintería dotado de maquinaria para realizar cualquier ajuste necesario en cada proyecto.

¿Cómo definiríais vuestro estilo?

El estilo de Cuines Bardera siempre ha sido VANGUARDISTA y acorde con los diseños vigentes en cada momento. Desde hace muchos años hemos asistido a los certámenes de exposición de mobiliario de cocina inicialmente en Construmat donde estuvimos conjuntamente con el distribuidor presentando el primer programa de diseño por

ordenador, en SICI Madrid, SICI Valencia, Eurocucine de Milán etc

¿Cómo os veis dentro de 10 años?

A largo plazo, vamos cada vez más a una rehabilitación completa del hogar con un único responsable de toda la reforma, donde el cliente pueda expresar todas sus inquietudes con una sola persona.

Nosotros ya estamos realizando proyectos, con unos equipos donde están todos los industriales coordinados para diseñar, realizar y terminar los proyectos de cocina, baños, armarios, suelos, ventanas, puertas, pintura, etc...y así mejorar el concepto y la ejecución del proceso.

Después de tantos años en el mundo de la cocina ¿cómo creéis que ha evolucionado?



Recordando que los primeros muebles de cocina que instalamos eran con armazón de chapa metálica pintada y puertas de formica. Sin lugar a duda, la cocina ha evolucionado con materiales cada vez más respetuosos con el medio ambiente, tanto en su fabricación, como en el cuidado del día a día, buscando un ambiente con tendencia al mueble liso, de un solo tono o combinado con maderas por la calidez que le da a la vista.

¿Cómo imagináis la cocina en el hogar del futuro?

Un amueblamiento más compacto, un punto de reunión y relajación familiar donde no solo se cocina, se pueden hacer sobremesas interminables.

¿Qué os ha hecho ser tan fieles a SAITRA?

Desde que SAITRA empezó con la venta en la zona de Cataluña, tuvimos conexión con la filosofía de Saitra. Colaborábamos con otros fabricantes: Logos, Doca,

«Siempre hemos tenido una conexión especial con Saitra y desde 2019 apostamos por ellos como marca exclusiva»

Aran Cucine, etc. Sin embargo, en 2019 apostamos por SAITRA como único proveedor de CUINES BARDERA, actualmente en los dos estudios de cocina.

¿Qué valores encontráis en la propuesta de la marca y productos Saitra?

Joaquín y Elena Ibáñez, como máximos responsables están siempre al día con modelos y con el diseño como objetivo para ofrecer una calidad excelente, mejorando día a día. Son muy serios tanto en la fabricación como en los plazos de entrega, algo muy importante para poder realizar un proyecto sin sorpresas.



¿Qué distingue a Saitra de otras marcas?

El trato tan cercano que a lo largo de los años hemos ido conservando, no tienen un “NO” para cualquier variación del mobiliario distinto al estándar, siendo muy ágiles al cambio de las tendencias en cada momento por lo cual puedes hacer volar la imaginación y sabes que se podrá realizar.

Un proyecto realizado con Saitra que destacaríais...

Hemos hecho muchos proyectos a lo largo de más de 23 años de colaboración, que no sabría escoger uno como referencia, para nosotros todos son importantes, cocinas de 10m y cocinas abiertas al salón de 50m, 70m....

Las imágenes que ilustran la entrevista son de una cocina instalada en una masía, abierta al salón con mobiliario bajo, 2 islas de trabajo y estantes para decoración en la parte superior, ofreciendo una



distribución acorde con la estancia y la luz en una sala alargada con tonos claros y destacando la bóveda de obra vista alineada con la decoración de toda la vivienda.

«En Saitra contamos con las últimas tendencias y una excelente calidad. Siempre se encuentran en proceso de evolución»

¿Destacarías un modelo de la gama de Saitra?

En estos momentos los modelos lisos Kariba, Morget, Fenix combinados son los de más venta entre nuestros clientes.

¿Qué materiales de la gama Saitra son los mejores para una cocina?

Saitra nos ayuda escogiendo los mejores materiales tanto en Laminados, Pet, Fenix, también maderas naturales.

Actualmente nuestra venta en cualquier material con puertas lisas o poco molduradas. También destacar los diseños propios como, los nuevos modelos con tirador integrado, Tubalu y Halo y el modelo Glan o Nasim, de madera alistonada para dar un diseño especial y único.

Si volvieras a empezar.....

No cambiaría nada de lo que hemos hecho en Cuines Bardera. Cuando pasan 20 o 30 años y vuelve un cliente que quiere renovar otra vez la cocina, se siente una gran satisfacción personal y esto no se paga con dinero. Es nuestra vida.

«Cuando un cliente vuelve después de 20 años, se siente una gran satisfacción»



ho ming

Ambientes de hogar armónicos y conectados. /HOMING\ es la idea de los espacios que queremos crear. Espacios que recojan las inquietudes de las personas. Cada una en su individualidad. Espacios en los que te sientes bien, a los que quieres volver para recogerte y encontrarte contigo mismo.



Inari

Una cocina que combina los modelos INARI (laca) y NASIM (madera alistonada) con estanterías abiertas y cerradas con vitrina



kit chen

La cocina ha dejado de ser un lugar oculto que solo visita la persona que la utiliza para trabajar. Es un espacio expuesto que dignifica nuestro hogar y habla de nuestra personalidad.



BATHROOM

Estructura SECRET

Mueble de baño sobre estructura metálica SECRET que combina 2 modelos de puerta: INARI-NASIM

/ HOMING \ Ambientes de hogar armónicos y conectados



ba ños

El estilo renovado de los muebles de baño para crear espacios únicos. ¿Quién no sueña con un dormitorio tipo suite con baño y vestidor integrados?



Los muebles de líneas puras y frentes alistonados revelan la orientación hacia el redescubrimiento de lo natural, con la madera como protagonista.

Nasim

Las puertas alistonadas expresan el estilo de vida contemporáneo a través de una extraordinaria sensibilidad hacia el material

ar
ma
rios



saitra / HOMING \

WWW.SAITRA.COM

Si necesitas más información, contacta con Saitra a través del correo **info@saitra.com** . Si necesitas realizar un presupuesto, accede a nuestra aplicación en **https://saitra.com/presupuestador/** . Si quieres mostrarnos los proyectos realizados con productos Saitra, contacta con **info@saitra.com**